



ネットワークの『見える化』でネットワーク管理者の悩みを解決！

Cisco NetFlow、sFlow を用いたトラフィックやプロトコル使用量閲覧による問題解析を容易にするツールです。ネットワークの『見える化』には、今後 NetFlow 等を用いたトラフィック管理が求められます。



Cisco Netflow/sFlow をはじめ各社ネットワーク機器に対応！

対応機種の一例：

Cisco, AlaxalA, Allied Telesis, Hitachi, NEC, 3Com, Adtran, Alcatel, Brocade, Comtec Systems, Enterasys, Extreme Networks, Force10, H3C, Hewlett-Packard, Huawei, Juniper, MikroTik, Nortel, Riverbed...

** 上記リストに含まれない機種についてはお問い合わせください。新規格や新機種についても迅速に対応いたします。

Scrutinizer の特徴

- ◆ 低価格です！例：5 ルータ版 ** (初年度 1 年間のサポート費込み) ￥695,700 ～
- ◆ NetFlow だけではなく、sFlow、Netstream、jFlow、IPFIX もサポート
- ◆ 分散型アーキテクチャにより「1 + N 台の Manager of Manager」構成で負荷分散も可能
- ◆ ルータ/スイッチ/インターフェースなどログインアカウント毎に設定可能
- ◆ 使用量による請求書発行も可能 (要 Service Provider Module)
- ◆ 日本語対応
- ◆ 豊富な導入実績



** 上記の 1 ルータは機器上で NetFlow を有効にしたポートを 1 ルータとしてカウントします。



Scrutinizer で解決できる疑問

- 1 誰がどのサイトをどの位アクセスしたか？
- 2 ユーザはどれ程ネットワークにいたか？
- 3 どのサイトを使っているか？
- 4 どこでネットワークに入ったか？
- 5 何%のトラフィックを使っているか？
- 6 どのアプリケーションを使っているか？
- 7 ユーザの使用パターンはどのような傾向か？
- 8 誰が、そして何が帯域を消費しているか？

サポートデバイス情報

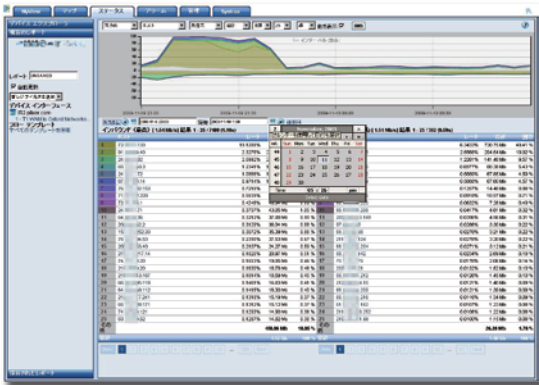
Cisco 機器対応一覧

- ソフトウェアベース Cisco 7300, 7200, 3900, 3800, 2900, 2800, 1900, 1800, 800, Cisco ASR 1000 (old) Cisco 1700, 2600, 3700/3600, 7500
- ハードウェアベース Catalyst 6500, Cisco 7600, Cisco 12000 engine 3 and 5

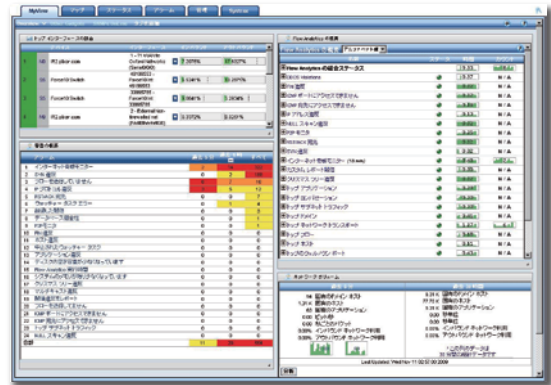
他ベンダー機器対応一覧

対応プロトコル	ベンダー
NetFlow (v1/v5/v7/v9)	Cisco/3Com/Adtran/Riverbed/Enterasys/Extream Networks/MikroTik
sFlow (v2/v4/v5)	AlaxalA Networks/Alcatel/Allied Telesis/Comtec Systems/Force10 Networks/HP/Hitachi/NEC
NetFlow (v1/v5/v7/v9), sFlow (v2/v4/v5)	Brocade Communications Systems
NetFlow (v1/v5/v7/v9), J-Flow	Juniper Networks
NetStream	Huawei/H3C
IPFIX	Nortel

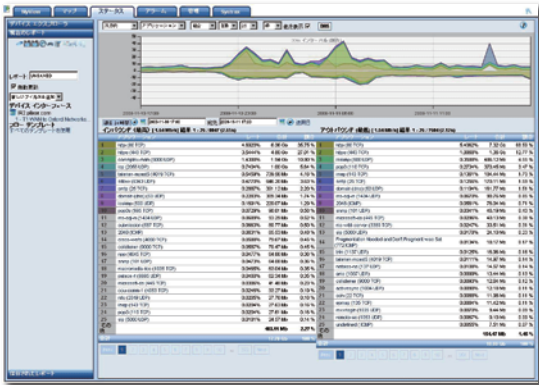
カレンダー機能により任意の期間のグラフを表示できます



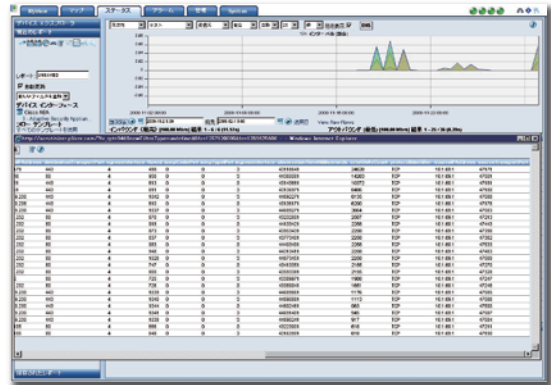
My View 機能により警告や概要等を任意の順番で表示できます



ルータ内でのアプリケーションの割合も一目瞭然です



Cisco ASA で NetFlow syslog (NSEL) をサポートします



NBAR や NSEL 等により詳細な解析を行う事が可能です

NetFlow version 9

NetFlow version 5

送信元アドレス 宛先アドレス 送信元ポート

宛先ポート レイヤ-3プロトコル TOS値

インタフェース ※ヘンダーに関係なく固定されている項目

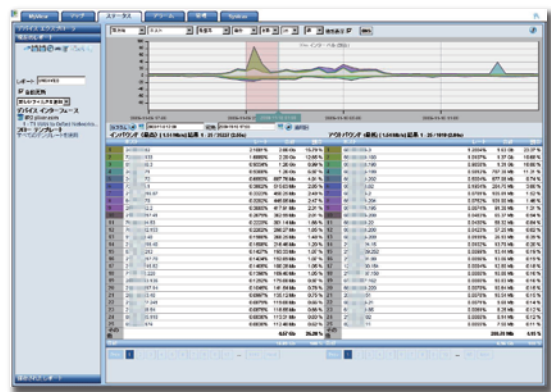
IPv6 MPLS VLAN MACアドレス アプリケーション情報

セキュリティ認証情報 ルーティング転送情報 NATログ

ファイアウォールログ ...

NetFlow version 9の利用で様々な情報を追加できます。
(NBAR: アプリケーション情報/NSEL: ファイアウォールログなど)

グラフをドラッグする事によりデータの粒度を変更できます



製品情報

- 管理可能台数
- コストパフォーマンス
- プラットフォーム
- システム必要条件 (推奨)

購入ライセンスによる (最大は無制限) ※機器上で NetFlow を有効にしたポートを 1 ルータとして計算します。
 © Windows XP / 2003 / Vista / 7 / 2008 (32bit/64bit)
 CPU: 2GHz 以上 (3GHz 以上) ※マルチコアプロセッサ対応
 メモリ: 4GB 以上 (8GB 以上)
 ディスク空き容量: 50GB 以上 - IDE、SATA 接続 (1TB 以上 - 15000 回転 SCSI 接続 RAID 0 or 10)

お問い合わせは下記まで



株式会社ロジックベイン

〒216-0004 神奈川県川崎市宮前区鷺沼3-2-6 鷺沼センタービル3F
 TEL. 044-852-4200 FAX. 044-854-0979 E-mail: sales@lvi.co.jp



<http://www.lvi.co.jp>