

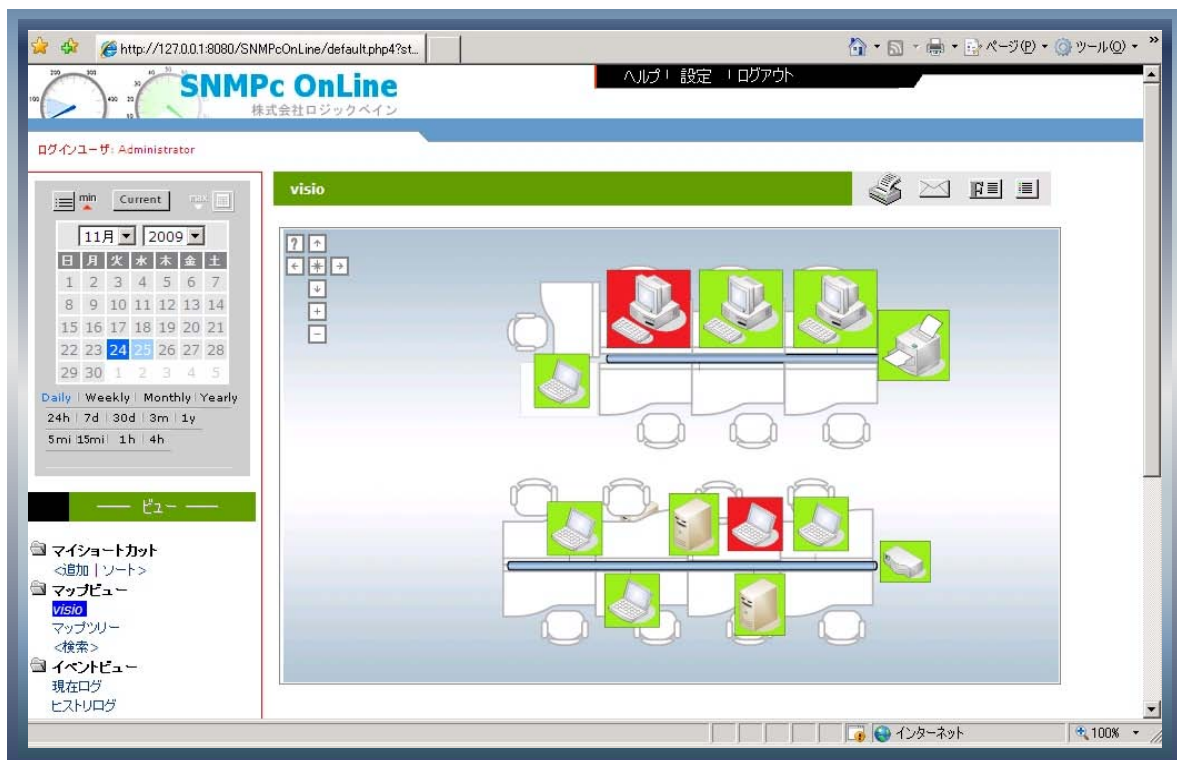
NMSの定番『SNMPc』のWebレポート！

監視情報をWebベースでアクセス・カスタマイズ・レポート表示します。
〔エンタープライズ版、ワークグループ版に対応〕

SNMPc OnLine 7つの特徴

1. リアルタイムでWebベース監視が実現
2. カレンダーベースによる過去の一時点や一定期間のデータ表示が可能
3. ログフィルタリング数の制限がなくなるスケーラブルな表示
4. レポート設定がSNMPcのトレンドレポートに連動
5. SQLやPHPスクリプトを含む業界スタンダード技術を活用
6. それぞれのデータをTOP20まで項目別に表示
7. ネットワーク可用性、パフォーマンス情報、
HDDメトリックなどを含むSLAカスタムレポート作成が可能

MAP visio 画面

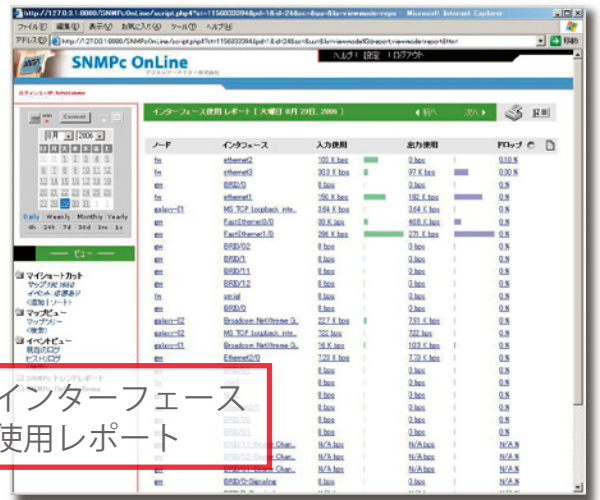


ダッシュボード画面



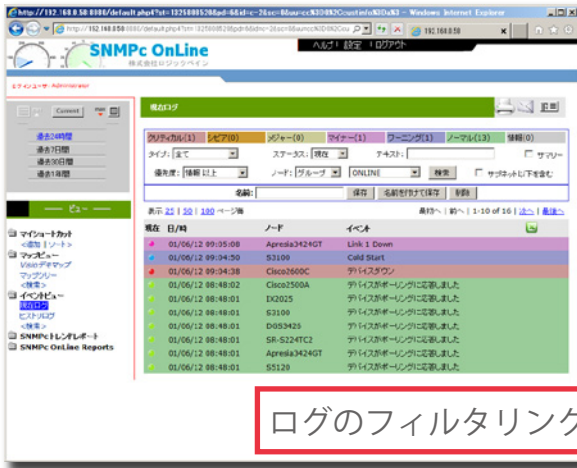
ルータダッシュボード

レポート画面 ①



インターフェース
使用レポート

ログ画面



ログのフィルタリング

レポート画面 ②



サマリーレポート

SNMPC OnLine システム要件

- 管理プラットフォーム
ウェブサーバ
SNMPC エンタープライズ版 / ワークグループ版 7.2.3 以降
Apache (同梱) または Microsoft IIS 6.0
※現在、IIS 7.0 には対応していません。
- データベース
Microsoft SQL Server 2005 Express Edition (同梱) または Microsoft SQL Server 2000 (英語版) 以上
※現在、日本語版 Microsoft SQL Server には対応していません。
- オペレーティングシステム
Windows XP / 2000 Server / 2003 Server / Vista / 7 / 2008 Server (32/64bit)
※SNMPC OnLine 付属の SQL サーバを使用する場合は 64bit OS に対応しないのでご注意ください。
- CPU
PentiumIV 3GHz 以上 (マルチコア対応)
- メモリ
4GB 以上
- ハードディスク
100GB 以上の空き容量
- ディスプレイ
XGA (1024x768)
- ブラウザ
Internet Explorer 推奨
※マップ表示にはAdobe SVG Viewerプラグインが必要ですが、native FireFox及びOpera SVGとは完全な互換性がありません。
- アプリケーション
カスタムマップを作成する場合はMicrosoft Visioが必要

お問い合わせは下記まで



株式会社ロジックベイン

〒216-0004 神奈川県川崎市宮前区鷺沼3-2-6 鷺沼センタービル3F
Tel: 044-852-4200 Fax: 044-854-0979 E-mail: sales@lvi.co.jp



<http://www.lvi.co.jp>